








ações previstas

Escola de Ensino Médio na Zona Sul do Município.

Escolas equipadas para o desenvolvimento de aptidões específicas (laboratórios, usinas-piloto, bibliotecas, salas de informática, cursos profissionalizantes).

legenda

-  corpos d'água (rios, riachos, córregos)
-  rodovia estadual PR -522 (com pavimentação)
-  rodovia federal BR -487 (sem pavimentação)
-  rodovia municipal (sem pavimentação)
-  limite municipal
-  apoio à estruturação de escolas existentes e implantação de cursos profissionalizantes
-  apoio à implantação de nova escola de ensino médio

dados técnicos

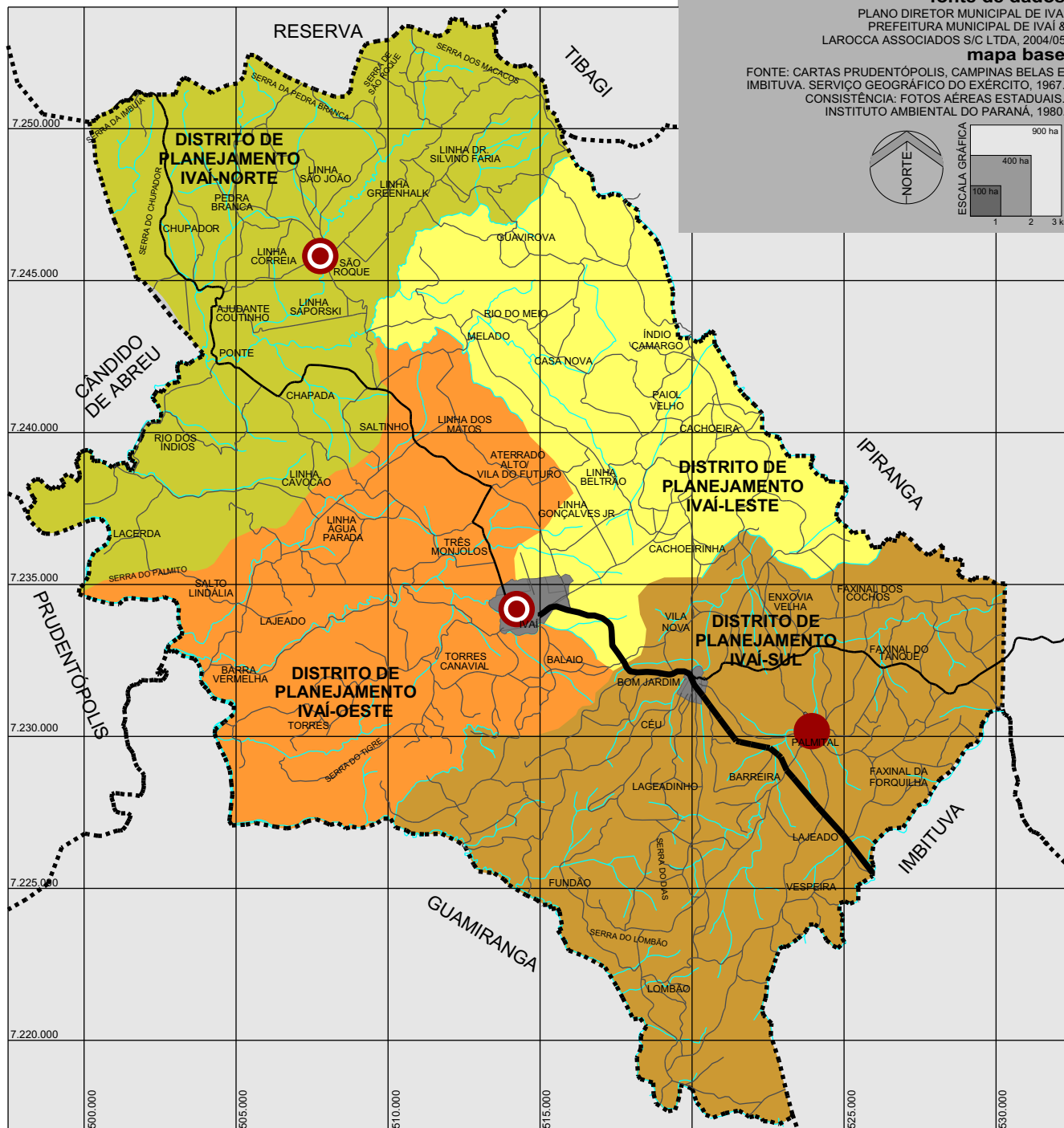
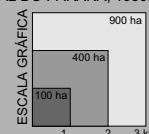
ESCALA : 1/200.000 - MALHA UTM DE 500 M
PRODUZIDO EM CAD R12 - EDITADO EM COREL V10

fonte de dados

PLANO DIRETOR MUNICIPAL DE IVAÍ
PREFEITURA MUNICIPAL DE IVAÍ &
LAROCCA ASSOCIADOS S/C LTDA, 2004/05

mapa base

FONTE: CARTAS PRUDENTÓPOLIS, CAMPINAS BELAS E
IMBITUVA. SERVIÇO GEOGRÁFICO DO EXÉRCITO, 1967.
CONSISTÊNCIA: FOTOS AÉREAS ESTADUAIS.
INSTITUTO AMBIENTAL DO PARANÁ, 1980.



PLANO DIRETOR MUNICIPAL DE IVAÍ
PLANO DE AÇÃO E INVESTIMENTOS
PRANCHA 75 - PROGRAMA DE
AMPLIAÇÃO DO
ENSINO MÉDIO DE IVAÍ